

建築情報

物件名	: K 邸改修工事
設計会社	: (株)沖島工業
施工会社	: (株)沖島工業
建築場所	: 東京都武蔵野区
構造	: 在来木造軸組構法 2階建て
延床面積	: 60坪
特記	: 築20年 リフォーム物件



採用のポイント

部分リフォームであり改修範囲が限定されていたため、有開口壁を含めた効率の良い耐震改修が必要とされた。

建物南側の和室続き間部分を、壁を設けずに補強する必要があった。

評点

2階:	1.11	1.33
1階:	0.93	1.27

偏心率

2階:	0.20	0.02
1階:	0.23	0.08

施工中



施工後



外壁全面補修

既存(未改修)

間取変更

水廻り改修  
くくり張付  
防水

1階増築(4.97㎡)



横間横下がり壁



横間、垂壁にマゼラン設置

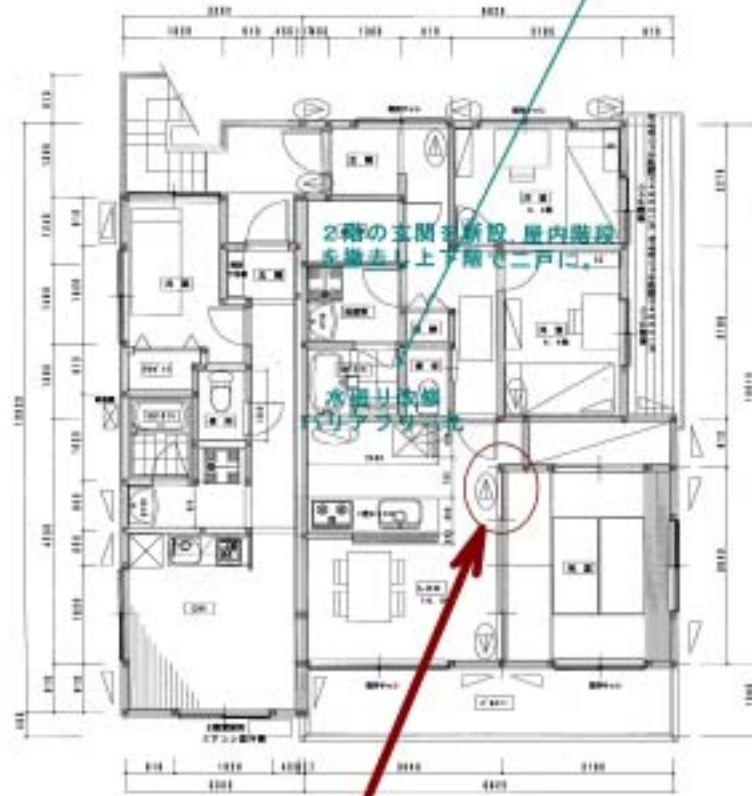


外壁斜壁下





マゼラン取付部拡大



 新設耐力壁  
 マゼラン設置位置  
 全層平面図 0.1/5.0

施工中

開口横の垂壁内にマゼラン設置

全景

