

○ 建築情報

物件名	: S邸改修工事
設計会社	: (株)沖島工業
施工会社	: (株)沖島工業
建築場所	: 東京都調布市
構造	: 在来木造軸組構法(一部鉄骨造) 2階建て
延床面積	: 60坪
特記	: 築20年 リフォーム物件 2階部分改修無し

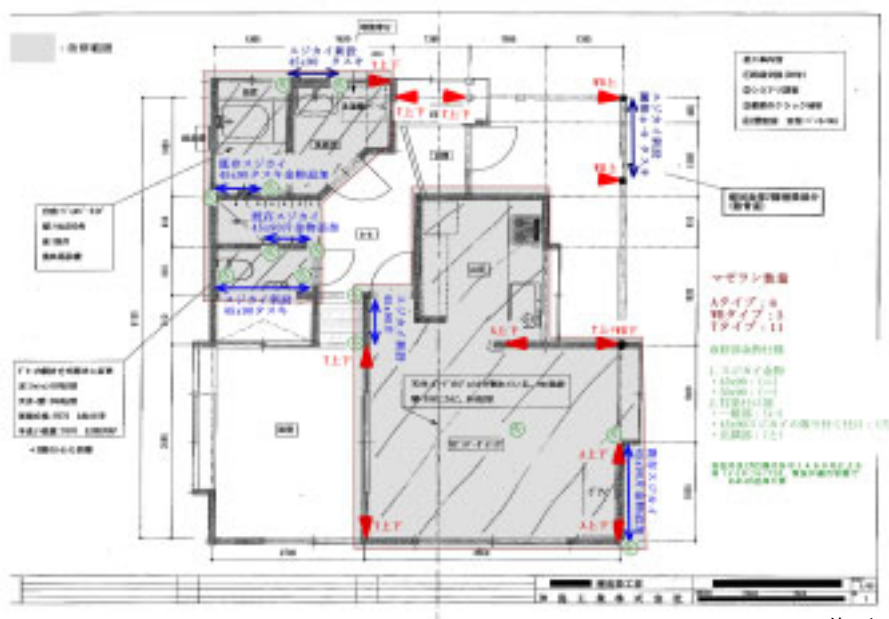


○ 採用のポイント

リフォーム範囲が限定されていたため、構造改修範囲もこれに合わせた配置とし、2階は十分な耐力を有しているため耐震補強は無しとしました。建物北西部分の鉄骨柱には鋼棒ブレースと鉄骨用のマゼランを配置、既存スジカヤの金物補強や新設を行うとともに、相対的に予想変形量の多い建物南東部を中心にマゼランを配置しました。なお鉄骨部分には強度を高めた鉄骨用のマゼラン(試作型)を使用しています。

○ 評点 ((財)建築防災協会 一般診断法による)

2階:	1.29 → 1.29
1階:	0.83 → 1.25



1階平面図